

NORTHEIMER VERKEHRSTECHNIK

...die bessere Lösung!



BAUSTELLENBEDARF

Baustellenverkehrszeichen

Schaftrohr zur Befestigung von Verkehrszeichen

Produktbeschreibung

- Aus verzinktem Stahlprofil
- Maße: 40 x 40 x 1,5 mm
- Verdrehsicher



Ausführungen

- | | |
|--------------------------|--|
| Artikel 322.054000.13.00 | <input type="checkbox"/> Länge 1300 mm |
| Artikel 322.054000.20.00 | <input type="checkbox"/> Länge 2000 mm |
| Artikel 322.054000.25.00 | <input type="checkbox"/> Länge 2500 mm |
| Artikel 322.054000.30.00 | <input type="checkbox"/> Länge 3000 mm |
| Artikel 322.054000.35.00 | <input type="checkbox"/> Länge 3500 mm |

Produktbeschreibung

- Aus feuerverzinktem Stahl
- Verdrehsicher für vorübergehende Aufstellung von Verkehrszeichen



Ausführungen

- | | |
|--------------------------|---|
| Artikel 308.059001.00.00 | <input type="checkbox"/> Einschlagpfosten mit Winkelspitze |
| Artikel 308.059002.00.00 | <input type="checkbox"/> Einschlagpfosten mit Winkelspitze und ausziehbarem Tafelrohr |

Baustellenverkehrszeichen

Schilderstände und Aufstellvorrichtungen

Schilderstände und Aufstellvorrichtungen bestehen aus feuerverzinktem Stahl, passend zur Aufnahme der Fußplatten und Schaftrohre.

Ausführungen

- | | | |
|---------------------------------|--------|---|
| Artikel 308.057005.00.00 | Abb. 1 | <input type="checkbox"/> TL-Aufstellvorrichtung fest, für TL-MB 92 K1 – K6 |
| Artikel 308.058002.00.00 | Abb. 2 | <input type="checkbox"/> Erdanker verzinkt für Schaftrohr 40 x 40 mm |
| Artikel 308.039040.00.00 | Abb. 3 | <input type="checkbox"/> Leitplankenhalter – Oberteil |
| Artikel 308.039040.00.00 | | <input type="checkbox"/> Leitplankenhalter – Unterteil |
| Artikel 308.068001.00.00 | Abb. 4 | <input type="checkbox"/> Vorwarnstände Ideal Klein Höhe 1200 mm |
| Artikel 308.068002.00.00 | | <input type="checkbox"/> Vorwarnstände Ideal Groß Höhe 1480 mm |
| Artikel 308.057001.00.00 | Abb. 5 | <input type="checkbox"/> TL-Aufstellvorrichtung, incl. Bügel universal K1-K6, mit zusätzlicher Sicherung für optimale Stapelung |



Abb. 1



Abb. 2



Abb. 3



Abb. 4

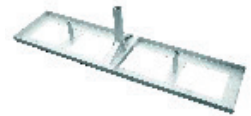


Abb. 5

Kunststoff - Bodenhülsen

Passend für Standardrohrpfosten DN 60 und DN 76 mit zwei entsprechenden Kunststoff-Keilelementen zur Befestigung der Rohrfosten in der Bodenhülse. Die Höhe der Hülse beträgt 350 mm.

Ausführungen

- | | |
|---------------------------------|---|
| Artikel 322.054700.00.60 | <input type="checkbox"/> Bodenhülse für Rohr DN 60 inkl. 2 Keilen |
| Artikel 322.054700.00.69 | <input type="checkbox"/> Ersatzkeil für Bodenhülse (Set je 2 Stück) |

Bauzaunbedarf

Bauzaun

Produktbeschreibung

- Hochwertiges Stahlrohr als Material mit einer Mindestwandstärke von 1,5 mm im Standrohr
- Vergitterung und Rohre innen im Rahmen verschweißt
- Keine scharfen Kanten oder überstehende Drähte
- Lager- und Transportgestelle für Bauzäune und Bauzaunfüße
- Umfangreiches Zubehör



Ausführungen

- Artikel 29140 Bauzaun Typ A, 3,50 m x 2,00 m
- Artikel 29160 Bauzaun Typ A, 2,20 m x 2,00 m
- Artikel 29170 Bauzaun Typ A, 3,50 m x 1,20 m
- Artikel 29180 Bauzaun Typ A, 2,20 m x 1,20 m
- Artikel 29350 Bauzaun Typ A, 3,50 m x 2,00 m



Zubehör

- Artikel 29330 Verbindungsteile für Tore, verzinkt
- Verpackungseinheit 10 St.



Kunststofffuß mit 6 Löchern

Produktbeschreibung

- für Loch- Durchmesser 42,4 mm
- Maße: 0,69 x 0,25 x 0,14 m
- Material: Recycling Material
- Gewicht: 26,30 kg
- GS Zeichen: Ja
- Verpackungseinheit: 50 St.



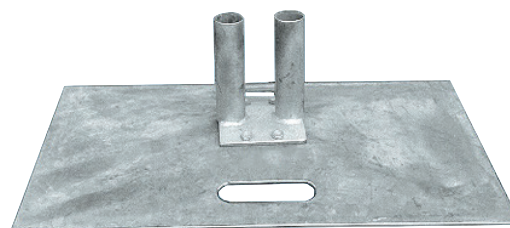
Ausführung

- Artikel 29310 Kunststofffuß

Stahlfußplatte

Produktbeschreibung

- für Loch- Durchmesser 42,4 mm
- Maße: 0,70 x 0,50 x 0,05 m
- Material: Stahl
- Oberfläche: verzinkt
- Gewicht: 13,80 kg
- GS Zeichen: Nein
- Baumuster geprüft: Ja



Ausführung

- Artikel 29380 Stahlfußplatte

Bauzaunbedarf

Betonfuß mit 6 Löchern

Produktbeschreibung

- für Loch-Durchmesser 42,4 mm
- Maße: 0,62 x 0,22 x 0,11 m
- Material: Beton
- Gewicht: 35,50 kg
- GS Zeichen: Nein
- Baumuster geprüft: Ja
- Verpackungseinheit: 40 St.



Ausführung

- Artikel 29320 Betonfuß

Bodenplatte mit 2 Einsteckhülsen

Produktbeschreibung

- zum ortsfesten Aufbau geeignet
- für Rohr-Durchmesser 42,4 mm
- Durchmesser der Befestigungslöcher: 12 mm
- Hülsenhöhe: 150 mm
- Maße: 0,10 x 0,10 x 0,17 m
- Material: Stahl
- Oberfläche: verzinkt
- Gewicht: 1,70 kg
- GS Zeichen: Nein



Ausführung

- Artikel 29400 Bodenplatte mit 2 Einsteckhülsen

Recyclingfuß

Produktbeschreibung

- für Loch-Durchmesser 42,4 mm
- Maße: 0,67 x 0,24 x 0,14 m
- Material: Recycling-Material
- Gewicht: 17,00 kg
- GS Zeichen: Nein
- Baumuster geprüft: Ja
- Verpackungseinheit: 50 St.



Ausführung

- Artikel 29420 Recyclingfuß für Bauzaun Typ A, 2,20 x 2,00 m

Bauzaunbedarf

Mobilzaunständer

Produktbeschreibung

- Maße: 0,81 x 0,84 m
- Material: Stahl
- Oberfläche: verzinkt
- Gewicht: 6,30 kg
- GS Zeichen: Nein
- Baumuster geprüft: Ja
- Verpackungseinheit: 30 St.

Ausführung

- Artikel 29270 Mobilzaunständer, verzinkt



Schellen und Sichtzeichen für Standard - Bauzaun

Produktbeschreibung

- Standardfarbe grau, weitere Farben auf Anfrage
stückzahlabhängig lieferbar

Ausführungen

- Artikel 308.088.010.00.00 Verbindungsschelle für Bauzaun
als Halter für Sichtzeichen
- Artikel 308.088010.00.01 Verbindungsschelle für Bauzaun
als Halter für Sichtzeichen mit Prägung/Druck
- Artikel 302.088020.00.01 Standardverbindungsschelle für Bauzaun
- Artikel 308.088020.00.00 Standardverbindungsschelle für Bauzaun
- Artikel 302.605101.00.01 Klischee für Prägung/Druck Bauzaunschelle
- Artikel 302.605101.00.01 Sichtzeichen für Bauzaun Typ 1 mit Halter

Kunststoff-Fangzaun



- Artikel 390.055001.00.00 Reißfestes, orange durchgefärbtes Thermoplast (Euromesh 024)
 L x H = 50 x 100 cm, Gewicht ca. 6 kg

Absperrmaterial

Faltdreieck/Faltsignal

Produktbeschreibung

- Dreiseitig stabiles Gestell aus Aluminiumprofil
- Schirmartiger Spannmechanismus sorgt für straffe Spannung
- Bezug aus PVC-beschichtetem Kunststoffgewebe, weiß, mit Warndreieck, rot, Aufschrift schwarz
- Lieferung einschl. Futteral aus PVC-beschichtetem Gewebe
- Alle VZ gemäß StVO und StVZO sind erhältlich und frei wählbar
- Weitere Symbole und Zeichen auf Anfrage
- 700 mm für den Einsatz auf Inner- und Außerortsstraßen
- 900 mm für den Einsatz auf Schnellstraßen und Autobahnen

Ausführungen

- | | |
|-------------------------|---|
| Artikel 256872 | <input type="checkbox"/> 700mm, fluoreszierend, 2,1 kg VZ 101 |
| Artikel 256882 | <input type="checkbox"/> 700mm, fluoreszierend, 2,1 kg VZ 123 |
| Artikel 256892 | <input type="checkbox"/> 700mm, retroreflektierend, 2,1 kg VZ 101 |
| Artikel 256902 | <input type="checkbox"/> 700mm, retroreflektierend, 2,1 kg VZ 123 |
| Artikel 256912 | <input type="checkbox"/> 900mm, fluoreszierend, 2,1 kg VZ 101 |
| Artikel 256922 | <input type="checkbox"/> 900mm, fluoreszierend, 4,7 kg VZ 123 |
| Artikel 256932 | <input type="checkbox"/> 900mm, retroreflektierend, 4,7kg VZ 101 |
| Artikel 256942 | <input type="checkbox"/> 900mm, retroreflektierend, 4,7kg VZ 123 |
| Artikel 256872V1 | <input type="checkbox"/> 700mm, fluoreszierend, 2,1 kg |
| Artikel 256872V2 | <input type="checkbox"/> 700mm, fluoreszierend, 2,1 kg |



Zubehör

- | | |
|-----------------------|--|
| Artikel 256951 | <input type="checkbox"/> Klettstreifen, 900 mm, fluoreszierend, diverse Texte |
| Artikel 256961 | <input type="checkbox"/> Klettstreifen 900 mm, retroreflektierend, diverse Texte |
| Artikel 256971 | <input type="checkbox"/> Zentralgewicht 1,5 kg (600/700 mm) |
| Artikel 256981 | <input type="checkbox"/> Zentralgewicht 1,8 kg (700/900 mm) |
| Artikel 256991 | <input type="checkbox"/> Zentralgewicht 2,5 kg (900 mm) |



Faltsignal mit Stahlprofil

Produktbeschreibung

- Aus verzinktem Stahlprofil
- Mit einer Folienbespannung
- Seitenlänge 900 mm
- Retroreflektierend/tagesleuchtend



Ausführungen

- | | |
|---------------------------------|---|
| Artikel 390.076101.00.02 | <input type="checkbox"/> Nr. 101 vollreflektierend |
| Artikel 390.076123.00.02 | <input type="checkbox"/> Nr. 123 vollreflektierend |
| Artikel 390.076000.00.02 | <input type="checkbox"/> Zusatzschild Text nach Wunsch, nicht reflektierend |

Absperrmaterial

Warnfahne

Produktbeschreibung

- Polyestergewebe
- Hochreißfest mit Hohlraum
- Geschliffener Holzstab Ø 20 mm



Ausführungen

- Artikel 390.103000.50.50 Warnfahne 50×50 cm, weiß – orange – weiß
- Artikel 390.103000.75.75 Warnfahne 75×75 cm, weiß – orange – weiß

Warnband im Abrollkarton

Produktbeschreibung

- Farbe rot/weiß
- Extrem reißfest



Ausführung

- Artikel 390.078000.00.00 Absperrband rot/weiß 500 m

Werkzeug und Zubehör

Bodenverdichter

Produktbeschreibung

- Mit Stiel
- Speziell für den Rohrleitungsbau (Künzelprobe)

Ausführungen

- Artikel 390.094000.00.00 Bodenverdichter komplett
- Artikel 390.094001.00.00 Ersatzstiel mit Gewinde für Bodenverdichter



Industriekehrschaufel

Produktbeschreibung

- Aus Kunststoff
- Fassungsvermögen 11 l
- Ergonomisch geformter Komforttragegriff
- Mit Besen lieferbar

Ausführungen

- Artikel 390.098001.00.00 Industriekehrschaufel
- Artikel 390.098008.00.00 Besen für Industriekehrschaufel



Werkzeug und Zubehör

Schuttrohr **Kunststoff**

Produktbeschreibung

- Länge: 1,10 m
- Durchmesser unten: 0,40 m
- Durchmesser oben: 0,50 m
- Material: Polyäthylen
- Gewicht: 9,50 kg
- BG Zeichen: Ja
- Verpackungseinheit: 20 St.
- Mit zwei Ketten

Ausführungen

Artikel 11020	Kunststoff-Schuttrohr
Artikel 11021	Ersatzteil, Kette für Schuttrohr
Artikel 11080	Zusatzartikel, Staubschutzhülle
Artikel 11090	Zusatzartikel, PVC-Containerabdeckplane
Artikel 11160	Zusatzartikel, Handwinde, 20 m
Artikel 11190	Zusatzartikel, Trägergestell
Artikel 11220	Zusatzartikel, Brüstungshalter
Artikel 11230	Zusatzartikel, Gerüstbefestigung
Artikel 11230	Gerüstbefestigung



Schuttrohr **Kunststoff-Abzweig**

Produktbeschreibung

- Länge: 1,10 m
- Durchmesser unten: 0,40 m
- Durchmesser oben: 0,50 m
- Material: Polyäthylen
- Gewicht: 16,00 kg
- BG Zeichen: Ja
- Mit vier Ketten

Ausführungen

Artikel 11040	Kunststoff-Abzweig
Artikel 11021	Ersatzteil, Kette für Schuttrohr
Artikel 11080	Zusatzartikel, Staubschutzhülle
Artikel 11090	Zusatzartikel, PVC-Containerabdeckplane
Artikel 11160	Zusatzartikel, Handwinde, 20 m
Artikel 11190	Zusatzartikel, Trägergestell
Artikel 11230	Zusatzartikel, Brüstungshalter
Artikel 11230	Zusatzartikel, Gerüstbefestigung



Werkzeug und Zubehör

Betonkarre mit Nylonlager

Produktbeschreibung

- Typ: Betonkarre
- Maße: 1490 x 600 x 660 mm
- Tragfähigkeit: 200 kg
- Inhalt: 90 l
- Bereifung: Luftbereifung 400x100 mm
- Lager: Nylonlager
- Felge: Stahl
- Untergestell: Stahlrohr lackiert
- Mulde: verzinkt, nahtlos gezogen
- Muldenrand: im vorderen Bereich verstärkt
- Muldenstärke: 1,25 mm
- Gewicht: 17,00 kg
- GS Zeichen TÜV Nord: Ja



Ausführungen

- Artikel 79960** Betonkarre mit Nylonlager
- Artikel 72410** Zusatzartikel, Schubkarregehänge

Schubkarre Kipp-Car, 85 l

Produktbeschreibung

- Typ: Kipp-Car
- Maße: 1390 x 720 x 660 mm
- Tragfähigkeit: 200 kg
- Inhalt: 85 l
- Bereifung: Luftbereifung 400x100 mm
- Lager: Kugellager
- Felge: Stahl
- Untergestell: Stahlrohr, braun lackiert
- Mulde: verzinkt, nahtlos gezogen
- Muldenrand: mit ganzer Rundeiseneinlage
- Muldenstärke: 1,05 mm
- Gewicht: 22,00 kg
- GS Zeichen TÜV Nord: Ja



Ausführungen

- Artikel 72450** Schubkarre Kipp-Car 85 l

Schweißerschutzschirm

Produktbeschreibung

- Für Baugruben
- Ø 2500 mm

Ausführungen

- Artikel 390.092000.00.00** schwere Ausführung
- Artikel 390.092001.00.00** leichte Ausführung



Werkzeug und Zubehör

Heißluft-Lanzenbrenner

Zum Trocknen, Anschmelzen und Ausblasen von Rissen und Fugen in Straßenbelägen. Zur Schaffung idealer Voraussetzungen für den Fugenverguss. Niedriger Propan-Gas-Betriebsdruck von max. 1,0 bar ermöglicht eine lang anhaltende maximale Heizleistung, bei geringem Gasverbrauch. Ausführung mit Hitzeschutzblech, Prallgitter, Handfahreinrichtung und Schnellschaltautomatik für die Betätigung der Arbeitsflamme. Der Heißluft-Lanzenbrenner wird mit einer Piezo-Zündung geliefert.

Produktbeschreibung

- Max. Gasdurchsatz 5,5 kg/h
- Gasart Propan
- Gasbetriebsdruck 0,6 bis 1,0 bar
- Minimal benötigter Luftdruck 6 bar
- Minimale Luftleistung 1,5 cbm/min
- Maße: Ca. 1400 x 500 x 970 mm
- Eigengewicht Ca. 9,3 kg



Ausführungen

- | | |
|--------------------------|---|
| Artikel 0800 0000 | <input type="checkbox"/> Heißluft-Lanzenbrenner |
| Artikel 1575 0000 | <input type="checkbox"/> 10 m Propan-Hochdruckschlauch mit Drehschnellkupplung |
| Artikel 1551 0000 | <input type="checkbox"/> Verstellbarer Mitteldruckregler 0-0,6 bar mit Manometer und Schlauchbruchsicherung |
| Artikel 1610 0000 | <input type="checkbox"/> 10 m Pressluftschlauch 1/2" beidseits mit Klauenkupplung |

Bitumeneimer und -kanne

Alle Bitumeneimer mit Griff und belüftetem Isolierfuß.

Ausführungen

- | | |
|--------------------------|--|
| Artikel 5001 0000 | <input type="checkbox"/> Bitumeneimer, 30 cm Ø, Inhalt ca. 20 Liter, ohne Ausguss |
| Artikel 5003 0000 | <input type="checkbox"/> Bitumeneimer, 30 cm Ø, Inhalt ca. 20 Liter, mit Ausguss |
| Artikel 5005 0000 | <input type="checkbox"/> Bitumeneimer, 36 cm Ø, Inhalt ca. 25 Liter, ohne Ausguss |
| Artikel 5011 0000 | <input type="checkbox"/> Bitumengießkanne, Inhalt ca. 12 Liter, verzinkt, großer Ausguss |
| Artikel 5012 0000 | <input type="checkbox"/> Bitumengießkanne, Inhalt ca. 12 Liter, verzinkt, übergroßer Ausguss |
| Artikel 5015 0000 | <input type="checkbox"/> Vergusskanne, Inhalt ca. 3,5 Liter |

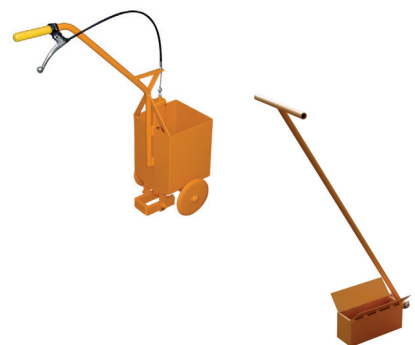


Ziehschuh und Fugenvergussgerät

Für den überlappenden Fugenverguss bei Rissanierungen.

Ausführungen

- | | |
|--------------------------|--|
| Artikel 0324 0000 | <input type="checkbox"/> Ziehschuh, 8 cm breit, Inhalt ca. 2,5 Liter |
| Artikel 0326 0000 | <input type="checkbox"/> Ziehschuh, 12 cm breit, Inhalt ca. 5 Liter |
| Artikel 0322 0000 | <input type="checkbox"/> Fugenvergussgerät, Verteilerschuh 6 cm breit, Inhalt ca. 10 Liter |
| Artikel 0321 0000 | <input type="checkbox"/> Verteilerschuh 6 cm breit, Inhalt ca. 10 Liter, mit Propan-Warmhaltebrenner und Flaschenhalterung |
| Artikel 0321 6000 | <input type="checkbox"/> Fugeneinlauftrichter für Fugenvergussgerät |



Werkzeug und Zubehör

Vergussmasse-Kocher **VK 50 HR**

Zum Aufschmelzen von bituminösem Fugenvergussmaterial.

Produktbeschreibung

- Propan-Wirbelstrahlbrenner mit Zündbrenner, Temperaturregelung, Piezozündung und Temperaturanzeige mit Auslaufhahn zur Schmelzgutentnahme
- Züandsicherung
- Doppelmantelisolierung des Kesselaußenmantels
- Aufheizung erfolgt durch Heißluft



Ausführungen

- Artikel 83710 0100**
- Kesselinhalt 50 l
 - Beheizung indirekt mittels Hitzeschutzblech
 - Brennerleistung 11 kW
 - Temperaturanzeige ja
 - Temperaturregelung ja
 - Ausführung stationär
 - Rührwerk Handrührwerk
 - Maße ca. 770 x 720 mm x 1.050 mm
 - Leergewicht ca. 54 kg



- Artikel 83711 0100**
- Kesselinhalt 50 l
 - Beheizung indirekt mittels Hitzeschutzblech
 - Brennerleistung 11 kW
 - Temperaturanzeige ja
 - Temperaturregelung ja
 - Ausführung Handfahreinrichtung
 - Rührwerk Handrührwerk
 - Maße ca. 1.110 x 720 x 1.250 mm
 - Leergewicht ca. 66 kg

Zubehör

- Artikel 1501 0000** 3 m HD-Schlauch inkl. 1,5 bar Regler
Artikel 1502 0000 5 m HD-Schlauch inkl. 1,5 bar Regler

Flaschenwagen **Mono-Flaschenwagen**

- Gasflaschenwagen für den problemlosen Flaschentransport
- Für 1 Propangasflasche 33 kg

Ausführung

- Artikel 5058 0000** Mono-Flaschenwagen



Werkzeug und Zubehör

Flaschenwagen **Flaschen-Boy**

- Gasflaschenwagen für den problemlosen Flaschentransport
- Für 1 Propangasflasche 11 oder 33 kg

Ausführung

- Artikel 5059 0000 Duplo-Flaschenwagen



Flaschenwagen **Duplo-Flaschenwagen**

- Gasflaschenwagen für den problemlosen Flaschentransport
- Verzinkt für 2 Propangasflaschen 11 oder 33 kg

Ausführungen

- Artikel 5059 0000 Duplo-Flaschenwagen
 Artikel 1556 0000 Zweiflaschenanschluss für Duplo-Flaschenwagen



Gasflaschen-Anwärmgerät

Produktbeschreibung

- Feuerverzinkt
- Für 11 kg oder 33 kg Propangasflaschen
- Keine Flaschenvereisung
- Volle Arbeitsleistung und restlose Gasausnutzung
- Erwärmung des Wasserbades mit thermostatisch reguliertem Elektro-Heizstab 230 V

Ausführung

- Artikel 5073 0000 Gasflaschen-Anwärmegerät



Rissomat **Typ 79 / 79-00**

Maschine zur Verarbeitung von Kunststoff-Bitumen-Reparaturmasse (BORNIT®Rissflex) zum hochflexiblen Verschluss im Kaltverfahren für die Strassenerhaltung. Maschine zum schnellen und exakten Auftrag durch Spritzverfahren. Mit der handlichen Auftragslanze kann zielgenau am Riss entlang gearbeitet werden. Das gebrauchsfertige, lösungsmittelfreie BORNIT®Rissflex wird in den Druckbehälter gefüllt. Der über einen Benzinmotor angetriebene Kompressor erzeugt einen ausreichenden Luftdruck von max. 4 bar. Das dickflüssige Material wird durch den Verdüsungseffekt dünner und kann tief in den Riss eingespritzt werden. Der an der Auftragslanze befindliche Ziehschuh sorgt für einen gleichmäßigen Materialstreifen der anschließend sofort mit trockenem Splitt (Körnung 1-3 mm) abgestreut werden muss. Die so bearbeiteten Risse weisen nach Trocknung eine hohe Griffbarkeit der sanierten Rissbereiche auf.

Produktbeschreibung

- Motor: Honda GSX100 2,2KW Benzinmotor
- Maße: ca. 1000 x 580 x 1300 mm
- Gewicht: ca. 105 Kg (ohne Füllung)

Ausführung

- Artikel 79 00 00 00 Rissomat Typ 79



Werkzeug und Zubehör

PRIMAT Bitumenkocher 150 und 250

Die Beheizung erfolgt durch 3- bzw. 5-flammige Propanbrenner mit thermostatischer Regulierung. Die Steuerautomatik ist robust, wartungsfrei und arbeitet ohne Batterien oder Netzanschluss. Zur Temperaturkontrolle ist im Gehäuseaufsatz ein Fernthermometer eingebaut. Der Brenner mit Steuerautomatik kann jederzeit – beispielsweise bei Arbeitsende – auch bei erkalteter Masse herausgenommen werden. Energieverluste werden durch Doppelmantelvollisolierung verhindert. Die große Einfüllöffnung mit den stabilen, verschließbaren Deckeln erleichtert die Befüllung. Die Heißbitumenentnahme erfolgt durch den angebauten, verschließbaren Auslauf. Die Bitumenkocher sind wie die anderen Geräte von den autorisierten Institutionen abgenommen und mit dem GS-Sicherheitszeichen ausgezeichnet.

Produktbeschreibung

- 3- bzw. 5-flammige Propanbrenner
- Thermostatische Regulierung
- Doppelmantelvollisolierung



Ausführungen

- Artikel 0213 0000** □ Bitumenkocher 150, ca. 150 l ca. 136 kg, Propanverbrauch max. 2,5 kg/h
Betriebsdruck 1,5 bar, Bitumendurchsatz ca. 200 l/h
- Artikel 0214 0000** □ Bitumenkocher 150, ca. 250 l, ca. 162 kg, Propanverbrauch: max. 3,9 kg/h
Betriebsdruck: 1,5 bar, Bitumendurchsatz 300 l/h
- Artikel 0050 2000** □ Aufpreis Piezozündung

Bitumenkocher REKORD 19, 29 und 49

Die leistungsstarken Kleinbitumenkocher mit heraushebberem Einsatzkessel. Die Beheizung erfolgt mit einem windgeschützt eingesetztem Propan-Wirbelstrahlbrenner. Bau und Ausrüstung entsprechen den Bestimmungen der Bau-Berufsgenossenschaft. Bei den Kochertypen REKORD 19 und 29 ist der Einsatzkessel leicht herausziehbar und als Eimer zu verwenden. Die Ausrüstung des Bitumenkochers REKORD 49 umfasst einen verschließbaren Scharnierdeckel, Zeigerthermometer, verschließbaren Auslauf und Doppelmantelisolierung.

Produktbeschreibung

- Leistungsstarke Kleinbitumenkocher mit Propanbrenner

Ausführungen

- Artikel 0201 0000** □ REKORD 19, ca. 19 l, Gewicht ca. 13 kg, Propanverbrauch max. 0,6 kg/h
Betriebsdruck 1,5 bar, Bitumendurchsatz 40 l/h
- Artikel 0202 0000** □ REKORD 29, ca. 29 l, Gewicht ca. 27 kg, Propanverbrauch max. 0,8 kg/h
Betriebsdruck 1,5 bar, Bitumendurchsatz 60 l/h
- Artikel 0203 0000** □ REKORD 49, ca. 49 l, Gewicht ca. 49 kg, Propanverbrauch max. 1,4 kg/h
Betriebsdruck 1,5 bar, Bitumendurchsatz 100 l/h



Werkzeug und Zubehör

MAUS® TYP 89A / 12-00

Die MAUS® Kaltbindemittel-Spritzmaschine Typ 89A / 12-00 ist geeignet, alle spritzbaren Bindemittel wie Haftkleber, Voranstrichmaterial, Dachlacke, Haftbrücken oder ähnliches Material zu verarbeiten. Handzugmaschine mit Handzugdeichsel als Klotzfallbremse. Spezial-Kaltbindemittel-Pumpe. Rungen aus Baustahl zum Aufrollen eines 200 ltr.-Fasses. Stahlblechräder mit Luftbereifung.

Produktbeschreibung

- Maße: ca. 1300 x 1250 x 1270 mm
- Gewicht: ca. 115 kg



Ausführungen

Artikel 12 00 00 00

- Typ 89A/ 12-00

Zubehör/

Zusatzgeräte

- Artikel 12 60 00 00 Spritzgestänge mit 5 mm Rundstrahldüse
- Artikel 12 61 00 00 Spritzgestänge mit 3 mm Flachstrahldüse
- Artikel 12 63 00 00 Spritzgestänge mit 5 mm Rundstrahldüse (GRÖHO, ohne Abbildung)
- Artikel 12 65 00 00 Spritzschlauch Länge 4 Meter
- Artikel 12 66 00 00 Spritzschlauch Länge 5 Meter
- Artikel 12 67 00 00 Spritzschlauch Länge 6 Meter
- Artikel 12 50 00 00 Fassanwärmevorrichtung
- Artikel 12 54 00 00 Kantenspritzvorrichtung



Spritzgestänge



Spritzschlauch



Zu diesem Typ kann eine Fassanwärmevorrichtung, Brenner mit Piezozündung und thermoelektrischer Zündsicherung und Flammüberwachung, geliefert werden, mit der es möglich ist, besonders zähflüssige Bindemittel auf ca. 35–40 Grad zu erwärmen und somit einwandfrei zu verarbeiten.

Fassanwärmevorrichtung



Um ein Verschmutzen des Randsteines o.a. zu vermeiden, haben wir eine höhenverstellbare Kantenspritzvorrichtung mit Spezialdüsen entwickelt. Dieses Gerät wird seitlich an unseren Maschinen angebracht und garantiert einwandfreie Kantenspritzungen.

Kantenspritzvorrichtung

POWERMOON® LED Serien

Pünktlich zur Eröffnung der Interschutz ist das bekannte Powermoon Ballonleuchten-Konzept in allen Leistungsbereichen von 400W bis 4000W auf moderne LED Technik umgestellt. So gibt es für jedes vorherige Modell der POWERMOON® ein gleich helles oder sogar leistungsstärkeres neues Pendant. Für jedes der neuen LED Hochleistungssysteme gilt: Stromaufnahme deutlich reduziert bei gleicher Emissionslichtmenge in Lumen. Und das bei deutlich reduziertem Transportgewicht der Powermoon Leuchten. Im Schnitt erspart die neue LED Technik 30% Gewicht und 25-35% der Anschlussleistung bei gleicher Lichtleistung. Besonders interessant für die Rettungsdienste: Werden Generatoren für den Betrieb der neuen POWERMOON® LED genutzt, ist jetzt der Anschlusswert Brutto gleich Netto. Sprich: Im Gegensatz zu den Metaldampflampen ist keine zusätzliche Generatorleistung für den Blindstrom zu berücksichtigen. So lassen sich zum Beispiel an einem Stromerzeuger mit 3kVA auch wirklich 5 Stück LEDMOON® 600 anschließen. Der LEDMOON® 600 ersetzt ohne weiteres den alten Powermoon Profi 1, 1000W HQI.

Für Kenner der POWERMOON® Leuchten finden Sie hier eine Übersicht der klassischen und bekannten Auslaufmodelle mit Ihren neuen LED Nachfolgemodellen, sortiert nach Leistung und vergleichbarer Lichtleistung:

Vorgängermodell

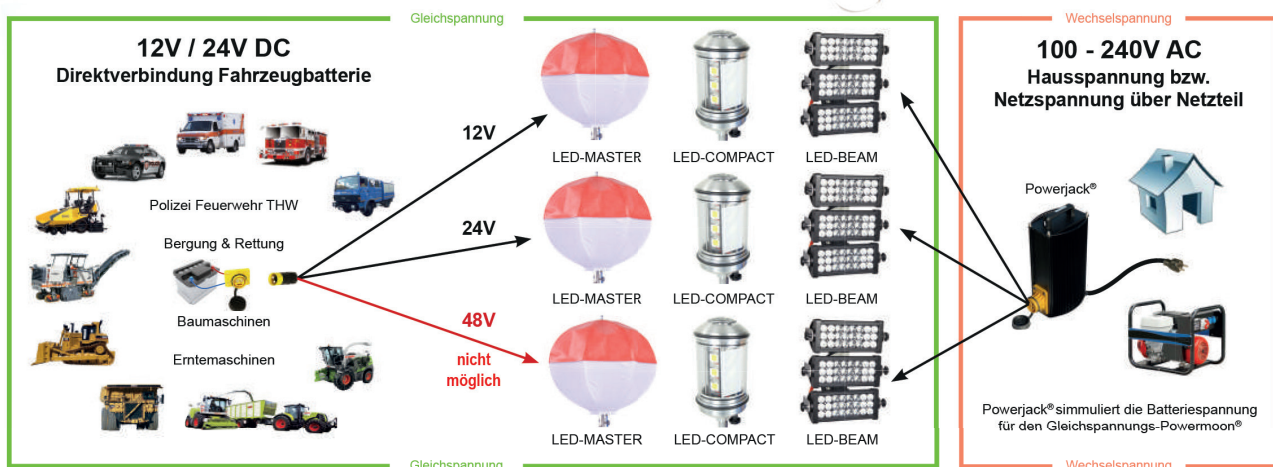
POWERMOON® Picolo 400W HQI
 POWERMOON® Start 2000W Halogen
 POWERMOON® Profi 1, 1000W HQI
 POWERMOON® Twinlight, 2x1000W HQI
 POWERMOON® Quadro, 4000W HQI
 Feuerwehrstrahler 500W Halogen

Neue LED POWERMOON® Lösung

LEDMOON 400, LED-MASTER 400
 LEDMOON 400, LED-MASTER 400
 LEDMOON 600, LED-MASTER 700
 LEDMOON 2000, LED-MASTER 1600
 LED-MASTER 4000
 LED-BEAM 2x72W

Weitere LED Vorteile:

- Kein Frequenzflackern
- Kein Leuchtmittel-Glasbruch
- Keine Abkühlzeit mehr einzuhalten
- Ein- und Ausschalten ohne Anlaufverzögerung
- Patentierter, stabiler Federschirm-Mechanismus
- Lange Lebensdauer der LED Zellen > 30.000 Stunden
- Vibrations- und Erschütterungsresistent durch LED-Technik
- Neue LED Technologie ohne Netzteil – Stecker rein / fertig



POWERMOON® LED Serien

Powermoon® LEDMOON®

Der Powermoon® LEDMOON® ist unser unschlagbarer Preis-Leistungs-Sieger den Sie derzeit für Ihr Geld bekommen! Kein anderer Ballon oder Flutlicht bietet ein besseres Angebot im Vergleich Euro pro Lumen!

Der neue Bestseller mit 10kg Gewichtersparnis zum Vorgängermodell Powermoon Profi 1 in neuer Hochleistungs LED Technik. Ausklappbarer Kranhaken zum Aufhängen. Der neue POWERMOON PULL DOWN Powermoon durch Ziehen von unten zu öffnen und zu schließen.

- Blendfreies Licht
- Kein Frequenzflackern
- Windresistent bis 100 km/h
- Kein Leuchtmittel-Glasbruch
- Keine Abkühlzeit mehr einzuhalten
- Ein- und Ausschalten ohne Anlaufverzögerung
- Patentierter, stabiler Federschirm-Mechanismus
- Mit neuer schnell einrastender „Pull-Down“ Lösung
- Vibrations und Erschütterungsresistent durch LED-Technik
- Schutzart IP54, somit Regen- und Wetterfest (Dauereinsatz)
- Neue LED Technologie ohne Netzteil – Stecker rein und fertig
- Kein Vorschaltgerät mehr – 10 kg leichter als Vorgängermodell
- Komplett in korrosionsfreiem Edelstahl und Aluminium gefertigt
- Unterhülle aus blendfreiem, gut lichtdurchlässigem Spinnaker-Nylon
- Reflektorhülle ist aus stabilem unverwüstlichem Glasfaser/Aramid-Gewebe



Schutzklasse 2 Schutzisolierung

	LEDMOON 400	LEDMOON 600	LEDMOON 2000
Leistung	500W	650W	2100W
Spannung	220-230V / 50-60Hz	220-230V / 50-60Hz	220-230V / 50-60Hz
Strom	2,2A bei 230V	2,7 bei 230V	11A bei 230V
Schutzart	IP 54	IP 54	IP 54
Lichtmenge	ca. 50.000 Lumen	ca. 75.000 Lumen	ca. 250.000 Lumen
Lichtfarbe	5500K, Tageslichtqualität CRI >80	5500K, Tageslichtqualität CRI >80	5500K, Tageslichtqualität CRI >80
Gewicht Ballon	11 kg	12 kg	15,5 kg
Maße Ballon	D= 900 mm H= 600 mm	D= 900 mm H= 600 mm	D= 1.000 mm H= 750 mm
Transportverpackung	1140x250 mm	1140x250 mm	1290x250 mm
Generatorleistung	500 Watt	700 Watt	2500 Watt

BAUSTELLENBEDARF

Schutzklasse 3 Schutzkleinspannung

	LED-MASTER 400	LED-MASTER 700	LED-MASTER 1600	LED-MASTER 4000
Leistung	400W	700W	1600W	4000W
Spannung	12V/24V DC	12V/24V DC	24V/48V DC	24V/48V DC
Strom	41A bei 12V 20A bei 24V	70A bei 12V 35A bei 24V	66A bei 24V 35A bei 48V	170A bei 24V 85A bei 48V
Schutzart	IP 54	IP 54	IP 54	IP 54
Lichtmenge	ca. 50.000 Lumen	ca. 90.000 Lumen	ca. 200.000 Lumen	ca. 500.000 Lumen
Lichtfarbe	5500K, Tageslichtqualität CRI >80	5500K, Tageslichtqualität CRI >80	5500K, Tageslichtqualität CRI >80	5500K, Tageslichtqualität CRI >80
Gewicht Ballon	11 kg	13 kg	17 kg	25 kg
Maße Ballon	D= 900 mm H= 600 mm	D= 1000 mm H= 750 mm	D= 1000 mm H= 750 mm	D= 1200 mm H= 850 mm
Transportverpackung	1140x250mm	1290x250 mm	1290x250 mm	1750x250 mm
Batterieleistung	>80Ah	>120Ah	/	/

Powermoon® GFK-Teleskop Dreibeinstativ

Das neue und herausragende GFK-Teleskop Dreibeinstativ bietet enorme Vorteile im Vergleich zu herkömmlichen Stativen. Durch die Verwendung von Glasfaserverstärktem Kunststoff (GFK) tritt keine Korrosion auf, somit kann das GFK-Teleskop Dreibeinstativ nicht rosten. Das Verbiegen von Stativsegmenten gehört ab sofort der Vergangenheit an, da GFK wieder in seine Ausgangsform zurückfindet. Ein Potentialausgleich (Erdungsspieß) ist ebenfalls nicht nötig, da GFK elektrisch nichtleitend ist. Somit besteht auch keine Gefahr mehr bei Gleisstrecken oder Oberspannungsleitungen. Mit einem Gewicht von gerade mal 10kg bei einer maximalen Höhe von 4,70 Metern, zählt das GFK-Teleskop Dreibeinstativ zu den absoluten Leichtgewichten unter den Stativen. Verglichen mit einem handelsüblichen Stahl-Teleskop-Stativ ist es bei gleicher maximaler Teleskoplänge ca. 30% leichter. Der „Kopf“ ist mit einem DIN 14640 Zapfen und einem integrierten Abspanndreieck ausgestattet, welches die Möglichkeit bietet, Abspannleinen zum Schutz gegen Wind direkt im Kopf einzuhängen.



Abspannset enthalten

Wenn Sie Produkte vermissen, Sonder- oder Änderungswünsche haben, sprechen Sie uns an. **Telefon: 0 55 51 / 87 85 | E-Mail: info@northeimer-verkehrstechnik.de**

Technische Daten für das GFK-Teleskop Dreibeinstativ

Fiberjack®	Kompakt	Standard
max. Höhe	3,20 m	4,75 m
Transportlänge	1,22 m	1,75 m
Gewicht	9,9 kg	14,2 kg
Material	Glasfaserverbund (GFK)	Glasfaserverbund (GFK)
Armaturen	Aluminium / Edelstahl	Aluminium / Edelstahl
Stativaufnahme	DIN Normzapfen / Kugelkopf	DIN Normzapfen / Kugelkopf
zul. Kopfgewicht	25 kg	25 kg

Powermoon® SLIDER MINI-LIGHT-TOWER

Der portable Verkehrsaufsteller POWERMOON® - SLIDER kann als Lichtanlage, aber auch als sicherer Ständer für mobile Ampelanlagen, Warn-/ Hinweisschilder sowie temporäre Straßensperren genutzt werden.

- Komplet aus Kunststoff
- keine Korrosionsgefahr
- Maximale Verkehrssicherheit
- vollrunder Auffahrschutz ohne scharfe Ecken und Kanten
- Sturmsicherer Stand
- 250 Liter Wasserfüllung
- Super portabel
- 25 kg Transportleergewicht, Standard Euro-Palettenmaß



DC / Gleichspannungskabel

- DIN 16490, bis 30A bei 12V
- Verfügbar in 6 Meter und 12 Meter
- NATO Stecker, bis 90A bei 12V
- Verfügbar in 6 Meter und 12 Meter NATO Fahrzeuganbaudose

Stativzubehör

- Abspannset
- POWERMOON KUGELKOPF DIN ZAPFEN DIN 14640 zu M12 Verfügbar in 6 Meter und 12 Meter
- DIN Zapfen Adapter zu 29,5mm



Transportbehälter

- Polster Textilkoffer
- PVC Transportkoffer
- GFK Transportkoffer



Gleichspannungsnetzteile

- 12V / 24V - 320W Mini DC Netzteil mit Stativbeinklemme IP67
- 12V / 24V - 750W DC Netzteil IP54



